



人と新たな社会をつなぐインターフェースソリューション



株式会社ディ・エム・シー

東京 03-6721-6731 | 大阪 06-6210-5468 | 名古屋 052-526-3100

東京本社：〒108-0074 東京都港区高輪2-18-10 高輪泉岳寺駅前ビル11F

大阪支店：〒550-0004 大阪府大阪市西区靱本町1-12-4 信濃橋東洋ビル3F

名古屋支店：〒451-0045 愛知県名古屋市西区名駅2-22-9 あいおいニッセイ同和損保名古屋名駅ビル4F

もっとワクワクする明日へ USCO GROUP

Rev.01



Interface Solutions
for Digital Ecosystems



PRODUCT
GUIDE

TOUCHSCREEN SOLUTIONS



人と新たな社会をつなぐ インターフェースソリューション

産業のあらゆる現場から、私たちの身近なシーンまで。ディ・エム・シーは
ものづくりと暮らしの未来をタッチインターフェースで支えています。



USCO GROUP
Challenge Today for an Exciting Tomorrow

国内従業員数 ※	海外従業員数 ※	グループ売上 ※
688人	764人	392億円

もっとワクワクする明日へ

アスコグループは産業用タッチパネルを始めとした
インターフェースソリューション、IoTプラットフォーム他
ITを活用したサービスや、ロジスティクスを支える
トラックの販売・各種サービスの提供を通じてよりよい
社会づくりに貢献することを目的に活動しています。
これからもグループの専門性を活かした新しい価値の
創造にチャレンジしていきます。

※ 従業員数は2022年12月現在。グループ売上は2022年1~12月。



スマホで装置を
遠隔メンテナンス

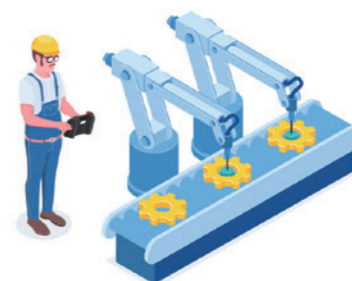


INTERFACE SOLUTION

表示と操作 で装置と 人の 未来をつなぐ



ニューノーマル時代に
非接触で安心操作



短時間で起動。ストレスフリー
ティーチングペンダント



屋外設置に耐える
耐環境タッチパネル



より快適な産業機器向け
お客様のご要望にトータル
豊富なラインナップから
安心のMade in Japanで
FA基準の設計ポリシー

インターフェースを提供。
ソリューションでご提案。
最適な製品を選択できます。
高品質、長期安定供給を実現。
で安心をお届けします。



Linuxで自由なUI開発



顔認証システムで
安心セキュリティ

スタイリッシュなタッチモニタ



TOUCHSCREEN DISPLAY

IS SERIES

タッチパネル表示器
P07

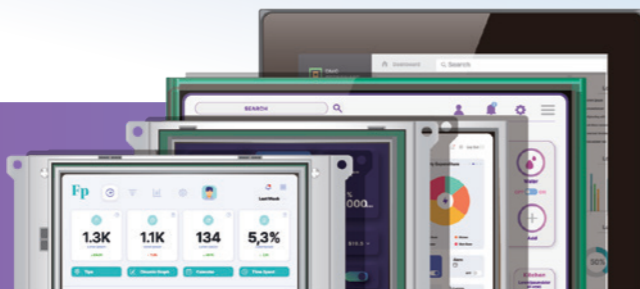


タッチパネル搭載液晶
HMIディスプレイ

EMBEDDED COMPUTER

EM SERIES

タッチパネルコンピュータ
P09-10



PC機能をビルトイン
パネルコンピュータ

TEACHING PENDANT

EMP SERIES

ティーチングペンダント
P11-12



ユーザビリティを追求
Linux搭載ペンダント

TOUCHSCREEN MONITOR

TM SERIES

タッチパネルモニタ
P15-18



タッチパネル搭載液晶
モニタディスプレイ

部品配置だけで簡単に操作画面を作成

操作画面作成ツール

InfoSOSA BUILDER

for IS SERIES



P08

簡単作画と汎用プログラムを組合せ

操作画面作成ツール

InfoSOSA BUILDER

for EM SERIES



P13

リモート操作/高速起動/簡単セッティング

快適操作ツール

Smart Solutions

Setting Tool for EM SERIES



P14

TM SERIES

TOUCHSCREEN MONITOR

Stylish Smart Touch Monitor

タッチパネルモニタ

P15-17



→ TOUCHSCREEN DISPLAY | IS SERIES

シリアル1ポートでマイコンボードに繋がる。7セグ表示やスイッチを

液晶タッチパネルにグレードアップ。オリジナル操作画面を導入できる。

TOUCHSCREEN DISPLAY IS7 SERIES

抵抗膜方式タッチパネル採用
オープンフレームタイプ

3.5 4.3w 5.7



← 詳しくはこちら



UI CREATION TOOL

InfoSOSA BUILDER

for IS SERIES 操作画面作成ツール



← 詳しくはこちら



※ 開発キットご購入のお客様限定

液晶デバイスからのモノづくりはInfoSOSA

FASTER



QUICK START



SMALL START



転送速度
3倍アップ
処理速度大幅アップ

※速度は従来比。使用環境によって異なります。



作画ソフトで
工数削減
従来機からの
画面をコンパ
ート
できる



中国政府認定
フォントも取扱
海外も安心



長期安定供給
1台から購入
可能で安心

製品名	IS731-3			IS731-4			IS731-5V	
	IS731-3Q-D05	IS731-3Q-D05-ML	IS731-4WQ1-D05	IS731-4WQ1-D05-ML	IS731-4WQ1-D24	IS731-5V-D05	IS731-5V-D05-ML	
液晶パネル	3.5			4.3w			5.7	
画面サイズ	320 x 240 (QVGA)			480 x 272 (WQVGA)			640 x 480 (VGA)	
解像度	320 x 240 (QVGA)			480 x 272 (WQVGA)			640 x 480 (VGA)	
最大表示色	65,536色			65,536色			65,536色	
バックライト方式	LED方式			LED方式			LED方式	
文字表示 (システムフォント) *3	対応言語から選択 *1	対応言語から選択 *2	対応言語から選択 *1	対応言語から選択 *2	対応言語から選択 *1	対応言語から選択 *1	対応言語から選択 *2	
メモリ容量 (画面保持用)	20MB			20MB			20MB	
タッチパネル方式	アナログ抵抗膜			アナログ抵抗膜			アナログ抵抗膜	
インターフェース	シリアル			RS232C x 1, RS422/485 x 1			RS232C x 1, RS422/485 x 1	
シートキー	なし			なし			なし	
バッテリーインターフェース *5	なし			なし			なし	
定格電圧	5V DC			24V DC			5V DC	
消費電流 TYP (MAX) *4	180mA (350mA)			250mA (450mA)			90mA (140mA)	
外形寸法 (W×H×D) mm	88 x 70 x 22			139 x 73 x 20.6			164 x 107.7 x 25.5	
質量	約140g			約220g			約270g	
使用周囲温度	0~55℃			0~55℃			0~55℃	
使用周囲湿度	10~90%RH (結露なきこと、湿球温度39℃以下)			10~90%RH (結露なきこと、湿球温度39℃以下)			10~90%RH (結露なきこと、湿球温度39℃以下)	
定格規格	RoHS			RoHS			RoHS	

*1 日本語・韓国語・ヨーロッパ言語から1種類選択可能 *2 日本語・韓国語・ヨーロッパ言語・中国語 (簡体字・繁体字) から最大5種類選択可能 *3 英語・アルファベットは全てに含みます *4 TYP:25℃で輝度設定4の場合 *5 RTC をバックアップするにはバッテリー I/F に外部バッテリーを接続する必要があります

作成したデータをIS7シリーズへ転送できる。

Modbusプロトコル対応
製品をマスター局として通信プロトコル「Modbus/TCP (EMシリーズのみ対応)・Modbus/RTU」を用いた接続ができます。Windows/Linuxシステムに汎用的に利用可能で、ご利用中の環境を変えることなく利用することができます。

上位通信テスト
コマンドの送受信テストを行うことが可能です。マイコン設計の途中で開発を進めることができる為、開発効率を大幅に改善することができます。

動作シミュレーション
作成した画面の動作確認をPC上で行うことが可能です。製品本体が無くても開発を進めることができる為、開発効率を大幅に改善することができます。

アクション設定
タッチパネルを押した時のパーツのアクション (動作) の設定を選択していただくだけで動作設定ができます。

イメージ登録
デジタルカメラ等で撮った写真や作成したイラストなども簡単に取り込み、パーツとして使うことができます。

豊富な作業パーツ
ボタン、ランプ、スイッチ、グラフなど作業パーツだけで画面を作画することができます。早く、美しく、簡単に画面作成が行えます。

通信設定/ダウンロード
マイコンボードとシリアル又はLANで通信ができます。作画が終わり次第、製品本体にプロジェクトをダウンロードすれば完成です。Modbus機器対応。(マスター)

複数起動&プロジェクト間コピー機能
1台のPCで複数起動が可能。プロジェクト同士でオブジェクトのコピーや比較ができます。プロジェクトを複数平行して開発できる為、期間を短縮できます。

エラーチェック機能
作成したプロジェクトで動作シミュレーション時にエラーチェックを行います。検出されたエラーはオブジェクト文字列に赤字で表示され、その場で確認できます。

文字列リソースリストのソート機能
グローバルメモリ、画面メモリのリストを項目ごとにソートします。繰り返しの編集や、関連するメモリを整理し作業をサポートします。

→ EMBEDDED COMPUTER | EM SERIES

薄型コンパクトで組み込みに最適なLinuxパネルコンピュータ

EMBEDDED COMPUTER EM(G)8 SERIES

抵抗膜/静電容量方式タッチパネル採用
オープンフレームタイプ

4.3w 5.7 7w 10.1w



← 詳しくはこちら

信頼性重視のハードとOSで長期安定性能を実現したパネコン

EMBEDDED COMPUTER EMG7 SERIES

静電容量方式タッチパネル採用
ベゼルタイプ

7w 10.4 12.1



← 詳しくはこちら

スマートフォンの操作性を産業機器に。 省電力且つパワフルな産業用パネルPC



液晶サイズ (解像度)	製品名	OS	CPU	RAM	ROM	INTERFACE	メモリー カード	タッチパネル方式	定格電圧	使用周囲 温度	外形寸法 (W×H×D) mm															
4.3w (WQVGA)	EM8-W104A7-0005-***	Embedded Linux (Yocto Project)	i.MX6UL 528MHz	DDR3- SDRAM 256MB	RS232C x1 LAN x1 USB-A x1 USB-miniB x1	microSD/ SDHC x1	アナログ抵抗膜 投影型静電容量	5VDC	0°C~ 55°C	139 x 73 x 31.7																
	EM8-W104A7-0005-***							24VDC			139 x 73 x 32.1															
	EM8-W104A7-0024-***							24VDC			139 x 73 x 31.7															
	EM8-W104A7-0024-***							5VDC			139 x 73 x 32.1															
EM8-205A7-0005-***	5VDC							164 x 107.7 x 33.1																		
EM8-205A7-0005-***	5VDC							164 x 107.7 x 33.4																		
5.7 (VGA)	EM8-W207A7-0005-***		Embedded Linux (Yocto Project)	i.MX6ULL 792MHz	DDR3- SDRAM 512MB	RS232C x1 LAN x1 USB-A x1 USB-miniB x1	microSD/ SDHC x1	アナログ抵抗膜 投影型静電容量	5VDC	-10°C~ 60°C	170 x 106 x 28.5															
	EM8-W207A7-0005-***								24VDC			170 x 106 x 29.1														
	EM8-W207A7-0024-***								24VDC			170 x 106 x 29.1														
	EM8-W207A7-0024-***								24VDC			170 x 106 x 28.5														
EM8-W207A7-0024-***	24VDC								244 x 147 x 32.4																	
EM8-W207A7-0024-***	24VDC								244 x 147 x 32.7 *1																	
7.0w (WVGA)	EM8-W207A7-0005-***	Embedded Linux (Yocto Project)		i.MX6ULL 792MHz	DDR3- SDRAM 512MB	RS232C x1 LAN x1 USB-A x1 USB-miniB x1	microSD/ SDHC x1	アナログ抵抗膜 投影型静電容量	24VDC	-10°C~ 60°C	170 x 106 x 28.5															
	EM8-W207A7-0024-***								24VDC			170 x 106 x 29.1														
10.1w (WSVGA)	EM8-W310A7-0024-***								Embedded Linux (Yocto Project)			i.MX6ULL 792MHz	DDR3- SDRAM 512MB	RS232C x1 LAN x1 USB-A x1 USB-miniB x1	microSD/ SDHC x1	アナログ抵抗膜 投影型静電容量	24VDC	-10°C~ 60°C	170 x 106 x 28.5							
	EM8-W310A7-0024-***																24VDC			244 x 147 x 32.4						
EM8-W310A7-0024-***	Embedded Linux (Yocto Project)																i.MX6ULL 792MHz			DDR3- SDRAM 512MB	RS232C x1 LAN x1 USB-A x1 USB-miniB x1	microSD/ SDHC x1	アナログ抵抗膜 投影型静電容量	24VDC	-10°C~ 60°C	170 x 106 x 28.5
																								EM8-W310A7-0024-***		
EM8-W310A7-0024-***			Embedded Linux (Yocto Project)	i.MX6ULL 792MHz	DDR3- SDRAM 512MB	RS232C x1 LAN x1 USB-A x1 USB-miniB x1	microSD/ SDHC x1	アナログ抵抗膜 投影型静電容量		24VDC	-10°C~ 60°C													170 x 106 x 28.5		
										EM8-W310A7-0024-***																

* 製品名末尾: -107 (多言語対応), -207 (一言語選択), -157 (高速起動, 多言語対応), -257 (高速起動, 一言語選択) 4.3型24VDCタイプにつきましては一言語選択版のみとなります。モバイルメンテナンス機能「Smart e-Remote」は、CPU「i.MX6ULL 792MHz」機種のみ対応しています。 *1 タッチパネルケーブル突出部除く

液晶サイズ (解像度)	製品名	OS	CPU	RAM	ROM	INTERFACE	メモリー カード	タッチパネル方式	定格電圧	使用周囲 温度	保護構造	外形寸法 (W×H×D) mm	
7.0w (WVGA)	EMG7-W207A8-0024-107-01	Embedded Linux (Yocto Project)	i.MX535 1GHz	DDR3- SDRAM 512MB	NAND Flash 512MB	RS232C x1 LAN x1 USB-A x2 USB-miniB x1	SD/ SDHC x1	投影型静電容量	24VDC	0~55°C	IP65 (パネル 埋込時 フロント 面のみ)	192 x 137 x 36	
10.4 (SVGA)	EMG7-310A8-00DC-107											278 x 222 x 56	
12.1 (SVGA)	EMG7-312A8-00DC-107-01											24VDC/24VDC	314 x 248 x 56
												24VDC	314 x 248 x 56

* 10.4型は適合規格は対象外となります。

Linux

TEACHING PENDANT

EMP SERIES 7w
ティーチングペンダント



← 詳しくはこちら



組み込みLinux搭載次世代ペンダント



- 1 非常停止スイッチ
- 2 壁掛けフック取付穴
- 3 セレクタスイッチ
- 4 ステータスLED
- 5 メンブレンシートキースイッチ:12点
- 6 イネーブルスイッチ
- 7 外部インターフェース(電源・通信・接点出力 I/F)

最新ソリューションと従来の安心操作。 新コンセプトのティーチングペンダント

PROCESSING

工作機械
加工処理

ROBOT TEACHING

ロボット
ティーチング

SEMICONDUCTOR

半導体装置
ウェア搬送

例えば
開発環境
C++/QT

VNC/
ブラウザ-etc
シンクライアント
端末

VNCは、RealVNC Ltd.の米国およびその他の国における登録商標です。

EMP-W207A7-0024-***		仕様
性能仕様	CPU	i.MX6UL528MHz
	RAM	512MB
	ROM	512MB
	OS	Embedded Linux
表示	7w TFT, 800 x 480(WVGA)	
タッチパネル	アナログ抵抗膜方式	
インターフェース	LAN 10Base-T/ 100Base-TX	
電源仕様	定格電源範囲	DC24V ± 20%
一般仕様	使用温度・湿度範囲	0~40℃, 10~90%RH
	保存温度・湿度範囲	-20~60℃, 10~90%RH
外形寸法 *1	218(W) x 173(H) x 60(D) mm	
質量 *2	800g 以下	
保護構造	IP65	
海外規格	CE・UKCA	

■スイッチ仕様	
非常停止スイッチ	
搭載数	1個
接点	2b接点(外部配線)
接点定格	1A/DC30V(抵抗負荷/誘導負荷)
セレクタスイッチ	
搭載数	1個
接点	2b(外部配線)
接点定格	0.1A/DC30V(抵抗負荷)
イネーブルスイッチ	
搭載数	1個
接点	2接点(外部配線)
接点定格	1A/DC30V(抵抗負荷) 0.7A/DC30V(誘導負荷)
機械的: ポジション1→2→1 100万回以上	

* 製品名末尾:-207(通常起動)、-257(高速起動) *1 ケーブル、非常停止スイッチは含まず *2 ケーブルは含まず

高い開発自由度と長期安定供給力で製造現場の装置ティーチングをサポート

Free

高い汎用性/開発自由度

Light

800g
※ケーブル除く

軽量で持ち運びやすい

Easy

大画面
7w

見やすい・使いやすい

Quick

高速起動タイプ

高速起動ですぐ使える

オプション品

① 開発キット: SWDK-103

- ・ケーブル変更端子台付基板
- ・InfoSOSA開発キットダウンロード案内書

ダウンロード案内書

② ケーブル SWHC-F1-001

利用シーン

未使用時も
スッキリ収納

壁掛けフックを装備

EMシリーズでマルチタッチジェスチャ操作画面を作成できる

EMシリーズの各種設定やメンテナンスなど快適操作をサポート

UI CREATION TOOL
InfoSOSA BUILDER
for EM SERIES 操作画面作成ツール



詳しくはこちら



MAINTENANCE TOOLS
Smart Solutions
for EM SERIES 快適操作ツール



詳しくはこちら



拡大・縮小
※PCAPのみ



スライダー



ページめくり



自由な開発環境 Hybrid HMI

専用・汎用で自由に選べる柔軟な開発環境

自由度の高い高度な開発サポートを提供。

機器の
セットアップを
快適操作ツール
でサポート

CREATION

InfoSOSA BUILDER



作画ソフトで
開発工数削減
CASE1

DEVELOPMENT

CASE2

プログラムと
APIで連動



PROGRAM

Linux / Qt / C++



使い慣れた
環境で開発
CASE3

作画ソフト



作画ソフト+プログラミング



プログラミング

豊富な
マルチタッチ
ジェスチャ機能

スライダー



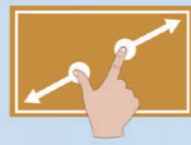
イメージズームフレーム



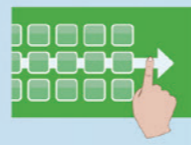
スクロールフレーム



画面ズームフレーム



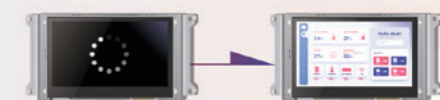
グリッドボタン



複数台を設定
インストール



Smart e-Studio
Setup & Maintenance



Smart e-Start
Fast Booting Screen

Linuxで
高速起動を
実現

ラクラク遠隔
メンテナンス



Smart e-Remote
Remote Maintenance



**USB Memory
Update**

更新をUSBで
アップデート

<製品対応表>

シリーズ	画面サイズ	タッチパネル方式	InfoSOSA BUILDER	Smart e-Studio	Smart e-Start	Smart e-Remote	USB Memory Update
IS731	3.5/4.3w/5.7	抵抗膜方式	○	-	-	-	-
EM(G)8	4.3w/5.7/7w/10.1w	抵抗膜/静電容量方式	○	○	○	7w/10.1wのみ	○
EMG7	7w/10.4/12.1	静電容量方式	○	○	-	-	-
EMP	7w	抵抗膜方式	○	○	○	-	-

InfoSOSA BUILDERと併用

TOUCHSCREEN MONITOR | TM SERIES

TOUCHSCREEN MONITOR

Stylish Smart Touch Monitor

静電容量方式タッチパネルモニタ
スタイリッシュスマートモデル

15.6w 21.5w



詳しくはこちら

HDMI
規格取得



薄型・狭額縁ボディ スマートなデザイン

4方向
広視野角

取付方向
自由自在

視野角
垂直/水平
170°

背面が可動式で縦横どちらの方向の取付が可能。
広視野角液晶搭載で4方向どちらの方向の設置にも対応。

15.6w



オプションで抗ウイルス
抗菌フィルムを準備※

選べるタッチパネル方式採用

公共端末など堅牢性や綺麗な画質を求められる用途には投影型静電容量、FA等の高い操作安定性や

スタイリッシュタッチモニタ

信頼性を求められる用途には軽荷重抵抗膜方式など、用途・使用環境に応じて選択できます。

FACTORY AUTOMATION

ファクトリーオートメーション

包装機

工作機械

半導体
製造装置



PUBLIC TERMINAL

公共端末

券売機

宅配
ロッカー

デジタル
サイネージ



フラットで掃除も簡単な高対候性
強化カバーガラス採用。
Windows10/11、マルチタッチ
ジェスチャー対応

超音波
診断装置

人工
透析装置

MEDICAL EQUIPMENT

医療機器

レントゲン
検査装置



PCにつなぐだけでマルチタッチジェスチャー

PCにつなぐだけでタッチパネル操作ができる

TOUCHSCREEN MONITOR

TMG SERIES

静電容量方式タッチパネルモニタ
ジェスチャーモデル

10.4 12.1 15 17



詳しくはこちら



前面防滴
防塵設計



TOUCHSCREEN MONITOR

TMH SERIES

抵抗膜方式タッチパネルモニタ
スタンダードモデル

10.4 12.1 15 17



詳しくはこちら



※抗ウイルス抗菌フィルムは、リケンテクノス株式会社のRIKEGUARD®を使用しています。抗ウイルス加工は、製品上の特定ウイルスの数を減少させます。病気の治療や予防を目的とするものではありません。
※一部製品未対応

SIAAの安全基準に準拠しています。SIAAマークはISO21702/ISO22196 法により評価された結果に基づき、抗菌製品技術協議会ガイドラインで品質管理・情報公開された製品に表示されています。

TOUCHSCREEN MONITOR | TM SERIES

Stylish Smart Touch Monitor

選べる抵抗膜/静電容量方式タッチパネルモニタ



製品型式	TMG-156FH01-01	TMH-156FH01-01	TMG-215FH01-01	TMH-215FH01-01	TMG-215FH03-01	TMH-215FH03-01
液晶パネル	画面サイズ 15.6w					21.5w
	解像度 表示エリア(W x H mm) 344.16 x 193.59 画面ピッチ(W x H mm) 0.17925 x 0.17925 最大表示色 約1,677万色 視野角(水平/垂直:Typ) 170°(85°/85°) / 170°(85°/85°) 輝度(LCD 単体 Typ400cd/m) 390					1920 x 1080 (FullHD) 476.064 x 267.786 0.24795 x 0.24795 約1,677万色 178°(89°/89°) / 178°(89°/89°) 310
映像入力	バックライト方式 LED方式 バックライト寿命 50,000時間 インターフェース HDMI (HDCP非対応) 最大入力解像度 1920 x 1080 (FullHD) 走査周波数(水平 / 垂直) 30KHz - 80KHz / 50Hz - 60Hz					
USB	アップストリーム (ホスト接続) ダウンストリーム (デバイス接続)				USB3.0 TYPE-A x 2	USB3.0 TYPE-A x 2
タッチパネル	方式 投影型静電容量方式 同時タッチ点数 5点 通信方式 USB 動作寿命/連続打鍵(指入力) 5,000万回 対応OS Microsoft* Windows* 11/10 (32bit/64bit)*	アナログ抵抗膜方式 1点*1	投影型静電容量方式 5点	アナログ抵抗膜方式 1点*1	投影型静電容量方式 5点	アナログ抵抗膜方式 1点*1
環境仕様	使用周囲温度 0~40℃ 使用周囲湿度 10~80%RH (結露のないこと、湿球温度39℃以下) 保存周囲温度 -10~60℃ 保存周囲湿度 10~80%RH (結露のないこと、湿球温度39℃以下) 腐食性ガス 腐食性ガスがないこと 塵埃 粉塵がないこと 耐気圧(使用高度) 800~1,114hPa(標高2,000m以下) 耐振動 5~9Hz 片振幅3.5mm、9~150Hz 定加速度9.8m/s ² 、X、Y、Z 各方向10 (100 分間)					
設置仕様	取り付け VESA 100 x 100mm 準拠、M4 ネジ、深さ8mm 以下 外形寸法 (W x H x Dmm) 390 x 245 x 48 (突起物含まず) 質量 約2.9kg 縦表示、横表示 可能 本体色 黒 定格電圧 DC12V 消費電力 25W	約2.7kg	約4.7kg	約4.5kg	約4.7kg	約4.5kg
一般仕様	保護構造(表示面のみ)*2 IP55相当	IP55相当		IP65		
適合規格	CE/UKCA UL FCC					
オプション	ACアダプタ型式 AT5065T-P120B15210 (ロック機構付DCジャック)、AKA-12050 (ロック機構なし)					
	抗ウイルス抗菌フィルム 型式:FV-381236A001*3/ FV-381236B001*4					
	自立スタンド*5 型式:SWST-01-001					

* Microsoft* Windows* 10/11 は米国 Microsoft Corporation の米国およびその他の国における登録商標です。15.6型はWindows11対応予定 *1 ジェスチャー操作対応
*2 Rear部など表示面より後ろ側は防塵防滴構造ではありません。*3 クリア*4 アンチグレア*5 自立スタンドは21.5w縦表示の場合ご使用できません。

TOUCHSCREEN MONITOR TOUCHSCREEN MONITOR

TMG SERIES DC TYPE TMH SERIES DC TYPE 抵抗膜/静電容量方式採用タッチパネルモニタ:DC Type



製品型式	TMG-310-DC00-01	TMH-310-DC00-01	TMG-312-DC00-01	TMH-312-DC00-01
液晶パネル	画面サイズ 10.4			12.1
	解像度 表示エリア(W x H mm) 211.2 x 158.4 最大表示色 約1677万色 画面ピッチ(W x H mm) 0.088 x 0.264 輝度(cd/m) 400 視野角(垂直:Typ) 140°(80°/60°) 視野角(水平:Typ) 160°(80°/80°) バックライト方式 LED方式 バックライト寿命 70,000時間以上(周囲温度25℃連続点灯時バックライトの輝度が50%) コントラスト調整 OSDIによる調整 輝度調整 OSDIによる調整			800 x 600(SVGA) 246 x 184.5 約1677万色 0.103 x 0.308 320 160°(80°/80°) 160°(80°/80°)
タッチパネル	対応OS*1 方式 投影型静電容量方式 表面 強化カバーガラス 通信方式 USB 2.0 タッチ寿命 5,000万回以上	アナログ抵抗膜方式 アンチグレア	投影型静電容量方式 強化カバーガラス	アナログ抵抗膜方式 アンチグレア
インターフェース	アナログ D-Sub15ピン(ミニ) x 1 デジタル DVI-D 24ピン x 1 タッチパネル USB x 1 (USB2.0 TYPE-B)			
定格電圧	12/24V DC			
消費電力	10W以下			
使用周囲温度	0~50℃			
使用周囲湿度	10~85%RH (結露のないこと、湿球温度39℃以下)			
保護構造	IP65:パネル埋込時のフロント面			
適合規格	UL61010 / CE			
外形寸法 (W x H x D mm)	278 x 222 x 56		314 x 248 x 56	
パネルカット寸法 (mm)	266 x 210		302 x 236	
フリーマウント穴ピッチ (VESA: mm)	100 x 100			
質量	約2.4kg	約2.2kg	約2.9kg	約2.6kg

* Microsoft* Windows* 7/8/8.1/10 は米国 Microsoft Corporation の米国およびその他の国における登録商標です。
*1 Windows 8以降では「Windows/ハードウェア認定」が未取得のためPCIによっては動作しない場合があります。事前に動作確認をお願いします。
*2 「15/17型」はスタンドをオプションで追加することができます。

SPECIFICATIONS

TOUCHSCREEN MONITOR

TMG SERIES AC TYPE 投影型静電容量方式採用タッチパネルモニタ:AC Type



製品型式	TMG-310-AC00	TMG-312-AC00	TMG-415-AC01	TMG-517-AC01
液晶パネル	画面サイズ 10.4	12.1	15	17
	解像度 表示エリア(WxHmm) 211.2 x 158.4 最大表示色 約1677万色 画面ピッチ(WxHmm) 0.088 x 0.264 輝度(cd/m) 400 視野角(垂直:Typ) 140°(80°/60°) 視野角(水平:Typ) 160°(80°/80°) バックライト方式 LED方式 バックライト寿命 70,000時間以上(周囲温度25℃連続点灯時バックライトの輝度が50%) コントラスト調整 OSDIによる調整 輝度調整 OSDIによる調整			800 x 600(SVGA) 246 x 184.5 約1677万色 0.103 x 0.308 450 160°(80°/80°) LED方式 50,000時間以上(周囲温度25℃連続点灯時バックライトの輝度が50%) OSDIによる調整 OSDIによる調整
タッチパネル	対応OS*1 方式 投影型静電容量方式 表面 強化カバーガラス 通信方式 USB 2.0 タッチ寿命 5,000万回以上		Windows 7/8/8.1/10(32/64bit)	投影型静電容量方式 強化カバーガラス USB 2.0
インターフェース	アナログ D-Sub 15ピン(ミニ) x 1 デジタル DVI-D 24ピン x 1 タッチパネル USB x 1 (USB2.0 TYPE-B)			AC100-240V (50/60Hz)
定格電圧	AC240V:23VA以下/ AC100V:15VA以下			
消費電力	AC240V:25VA以下/ AC100V:17VA以下			
使用周囲温度	AC240V:38VA以下/ AC100V:26VA以下			
使用周囲湿度	AC240V:58VA以下/ AC100V:43VA以下			
保護構造	0~50℃			
	10~85%RH (結露のないこと、湿球温度39℃以下)			
外形寸法 (WxHxDmm)	IP65:パネル埋込時のフロント面		IP65準拠:表示面のみ	
パネルカット寸法 (mm)	-		359 x 363.6 x 180	399 x 393 x 180
フリーマウント穴ピッチ (VESA: mm)	278 x 222 x 56		314 x 248 x 56	359 x 292 x 56
質量	266 x 210	302 x 236	100 x 100	-
	約2.4kg	約2.9kg	約5kg	約6.2kg
	約2.4kg	約2.9kg	約3.7kg	約4.9kg

* Microsoft* Windows* 7/8/8.1/10 は米国 Microsoft Corporation の米国およびその他の国における登録商標です。
*1 Windows 8以降では「Windows/ハードウェア認定」が未取得のためPCIによっては動作しない場合があります。事前に動作確認をお願いします。
*2 「15/17型」はスタンドをオプションで追加することができます。

TOUCHSCREEN MONITOR

TMH SERIES AC TYPE アナログ抵抗膜方式採用タッチパネルモニタ:AC Type



製品型式	TMH-310-AC00	TMH-312-AC00	TMH-415-AC01	TMH-517-AC01
液晶パネル	画面サイズ 10.4	12.1	15	17
	解像度 表示エリア(WxHmm) 211.2 x 158.4 最大表示色 約1677万色 画面ピッチ(WxHmm) 0.088 x 0.264 輝度(cd/m) 320 視野角(垂直:Typ) 140°(80°/60°) 視野角(水平:Typ) 160°(80°/80°) バックライト方式 LED方式 バックライト寿命 70,000時間以上(周囲温度25℃連続点灯時バックライトの輝度が50%) コントラスト調整 OSDIによる調整 輝度調整 OSDIによる調整			800 x 600(SVGA) 246 x 184.5 約1677万色 0.103 x 0.308 360 170°(85°/85°) LED方式 50,000時間以上(周囲温度25℃連続点灯時バックライトの輝度が50%) OSDIによる調整 OSDIによる調整
タッチパネル	対応OS*1 方式 アナログ抵抗膜方式 表面 アンチグレア 通信方式 USB 2.0 タッチ寿命 1,000万回以上		Windows 7/8/8.1/10(32/64bit)	アナログ抵抗膜方式 アンチグレア USB 2.0
インターフェース	アナログ D-Sub15ピン(ミニ) x 1 デジタル DVI-D 24ピン x 1 タッチパネル USB x 1 (USB2.0 TYPE-B)			AC240V:38VA以下/ AC100V:26VA以下
定格電圧	AC240V:23VA以下/ AC100V:15VA以下			
消費電力	AC240V:25VA以下/ AC100V:17VA以下			
使用周囲温度	AC240V:58VA以下/ AC100V:43VA以下			
使用周囲湿度	0~50℃			
保護構造	10~85%RH (結露のないこと、湿球温度39℃以下)			
外形寸法 (WxHxDmm)	IP65:パネル埋込時のフロント面		IP65準拠:表示面のみ	
パネルカット寸法 (mm)	-		359 x 363.6 x 180	399 x 393 x 180
フリーマウント穴ピッチ (VESA: mm)	278 x 222 x 56		314 x 248 x 56	359 x 292 x 56
質量	266 x 210	302 x 236	100 x 100	-
	約2.2kg	約2.6kg	約4.7kg	約5.7kg
	約2.2kg	約2.6kg	約3.4kg	約4.4kg

* Microsoft* Windows* 7/8/8.1/10 は米国 Microsoft Corporation の米国およびその他の国における登録商標です。
*1 Windows 8以降では「Windows/ハードウェア認定」が未取得のためPCIによっては動作しない場合があります。事前に動作確認をお願いします。
*2 「15/17型」はスタンドをオプションで追加することができます。